

## Programm

Infoveranstaltung  
Bürgerhaus Besch

am 18. Juli 2012



1. Begrüßung durch Bürgermeister Bruno Schmitt.
2. Informationen über den Stand und zeitlichen Ablauf der bisherigen Anträge und Planungen.
3. Vorstellung der bisherigen Varianten durch den Architekten Ottmar Schooff mit Kostenermittlung.
4. Vor- und Nachteile der einzelnen Standorte.
5. Diskussion der Bescher Bürger zu dem Bau eines Bürgerhauses.
6. Bürgerbeteiligung über e-mail ( [bgmschmitt@perl-mosel.de](mailto:bgmschmitt@perl-mosel.de)), Homepage der Gemeinde ([www.perl-mosel.de](http://www.perl-mosel.de)) und Post.

# 1. Begrüßung

## 1. Begrüßung

Aufgrund der aktuellen, zum Teil kontroversen Auseinandersetzung hinsichtlich des für Besch wichtigen und dringend erforderlichen Bürgerhauses sehe ich mich gezwungen, den Bürgerinnen und Bürgern von Besch den aktuellen Sachstand, die tatsächlichen Abläufe und einen sachlichen Vergleich über Kosten und Varianten samt ihrer Vor und Nachteile vorzustellen.

Für mich als Bürgermeister ist das wichtigste, die Sicherung des Schulstandortes Besch. Das bedeutet auch, dass die Qualität des Schulstandortes Besch verbessert wird. Dazu gehört auch, dass den Schülern von Besch die Möglichkeit des Schulsports vor Ort gegeben sein sollte. Das Bürgerhaus kann dazu eine wichtige Funktion übernehmen. Im Rahmen der Veranstaltung werden sie Gelegenheit haben, mit dem vom Gemeinderat beauftragten Architekten und mir als Bürgermeister hierüber zu diskutieren und offene Fragen zu beantworten.

## 2. Informationen

## 2. Informationen

Informationen über den Stand und zeitlichen Ablauf der bisherigen Anträge und Planungen

Beratungen im Ortsrat Besch

**24.09.2009 (TOP 4)**

Antrag auf Aufstockung des Feuerwehrgerätehauses.

**17.05.2011**

Beschluss Aufstockung Feuerwehrgerätehaus.

**13.09.2011**

Antrag auf Verhandlungen zum Grundstückserwerb.

**11.10.2011**

Antrag zum Grundstückskauf.

**06.03.2012**

Beschluss zur Aufstockung des Feuerwehrgerätehauses.

Beratungen im Bau- und Umweltausschuss der Gemeinde Perl

## 2. Informationen

### **14.12.2010 / TOP 9**

Antrag der SPD-Fraktion und der Gemeinderatsmitglieder Jutta Weber und Günter Leuck zum Umbau des Feuerwehrgerätehauses in Besch zum Multifunktionshaus, d.h. Aufstockung des Feuerwehrgerätehauses-  
Erteilung von Planungsaufträgen

### **17.02.2011 / TOP 3**

Zwischenbericht zur Planung noch nicht abgeschlossen.

### **05.05.2011 / TOP 3**

Beschluss zur Untersuchung von drei Varianten  
Feuerwehrgerätehausaufstockung  
Neubau auf grüner Wiese  
Sanierung Jugendheim

### **12.07.2011 / TOP 5**

Antrag der CDU-Fraktion zum  
„Neubau eines Sport- und Eventgebäudes in Besch“  
Beschluss: „Letztlich sollen auch Kosten über den Standort und den Ausbau mit entscheiden.“  
Beschluss: Beratungen zu vertagen bis zur nächsten Sitzung.  
Beratungen im Gemeinderat

## 2. Informationen

### **117.12.2010 / TOP 12.6**

Antrag der SPD-Fraktion und der Mitglieder Jutta Weber und Günter Leuck zum „Umbau des bestehenden Feuerwehrgerätehauses zum Multifunktionshaus.“ Tagesordnungspunkt wurde abgesetzt und auf Sitzung des nächsten Gemeinderates verwiesen.

### **14.01.2011 / TOP 5.3**

Information an Gemeinderat über SPD-Antrag und Gemeinderatsmitglieder Jutta Weber und Günter Leuck für Umbau des bestehenden Feuerwehrgerätehauses in Besch zum Multifunktionshaus und Bericht aus Bau- und Umweltausschuss dazu.

### **28.06.2011 / TOP 5.2**

Antrag es CDU-Ortsverbandes Besch zum Neubau eines Sport- und Eventgebäudes im Gemeindebezirk Besch.

Auftrag: Verweisung in Ortsrat Besch und Bau- und Umweltausschuss zur weiteren Beratung.

### 3. Vorstellung der Varianten



# BÜRGERHAUS BESCH

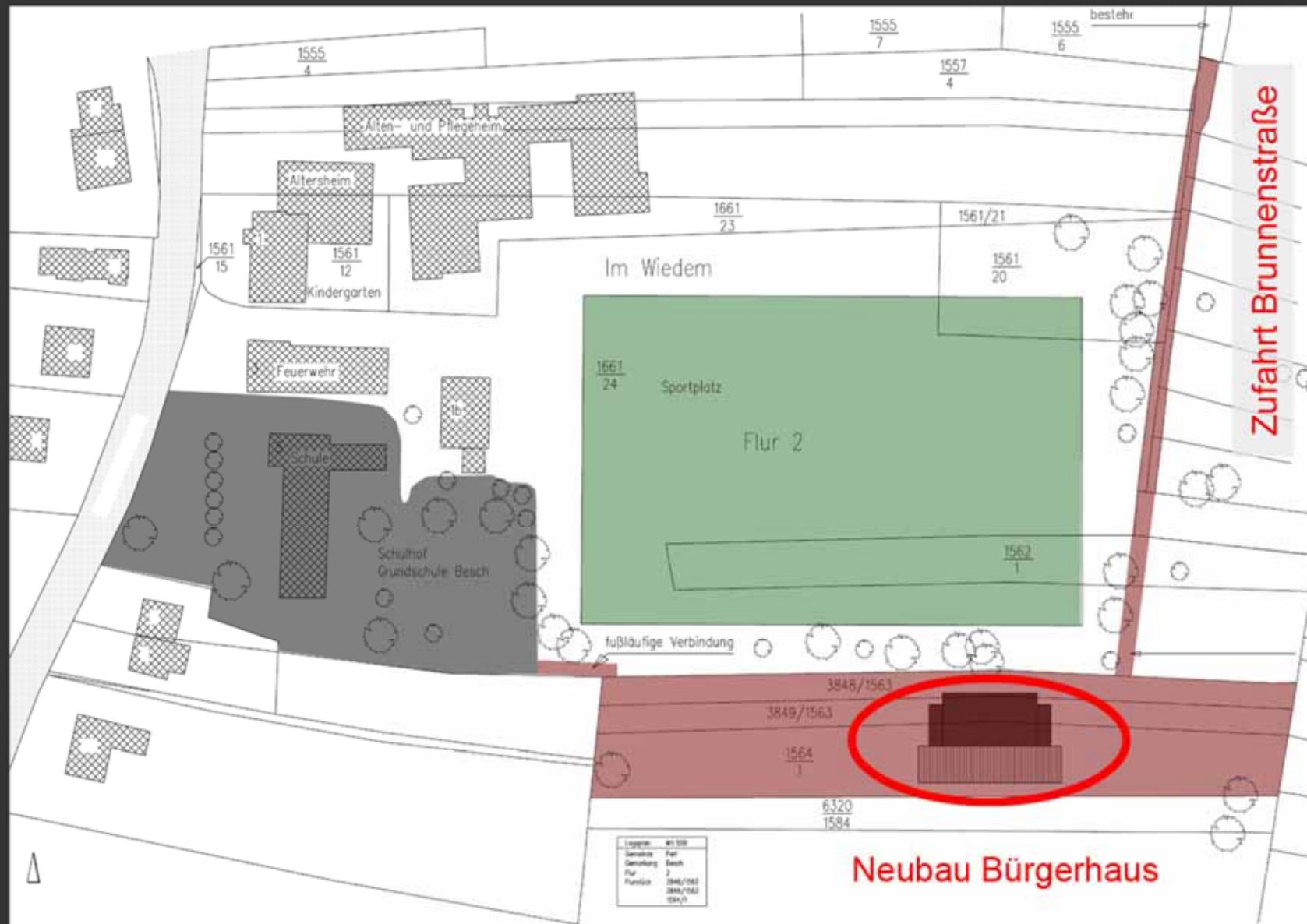
## Übersicht Luftbild Besch



# Neubaus des Bürgerhaus Besch

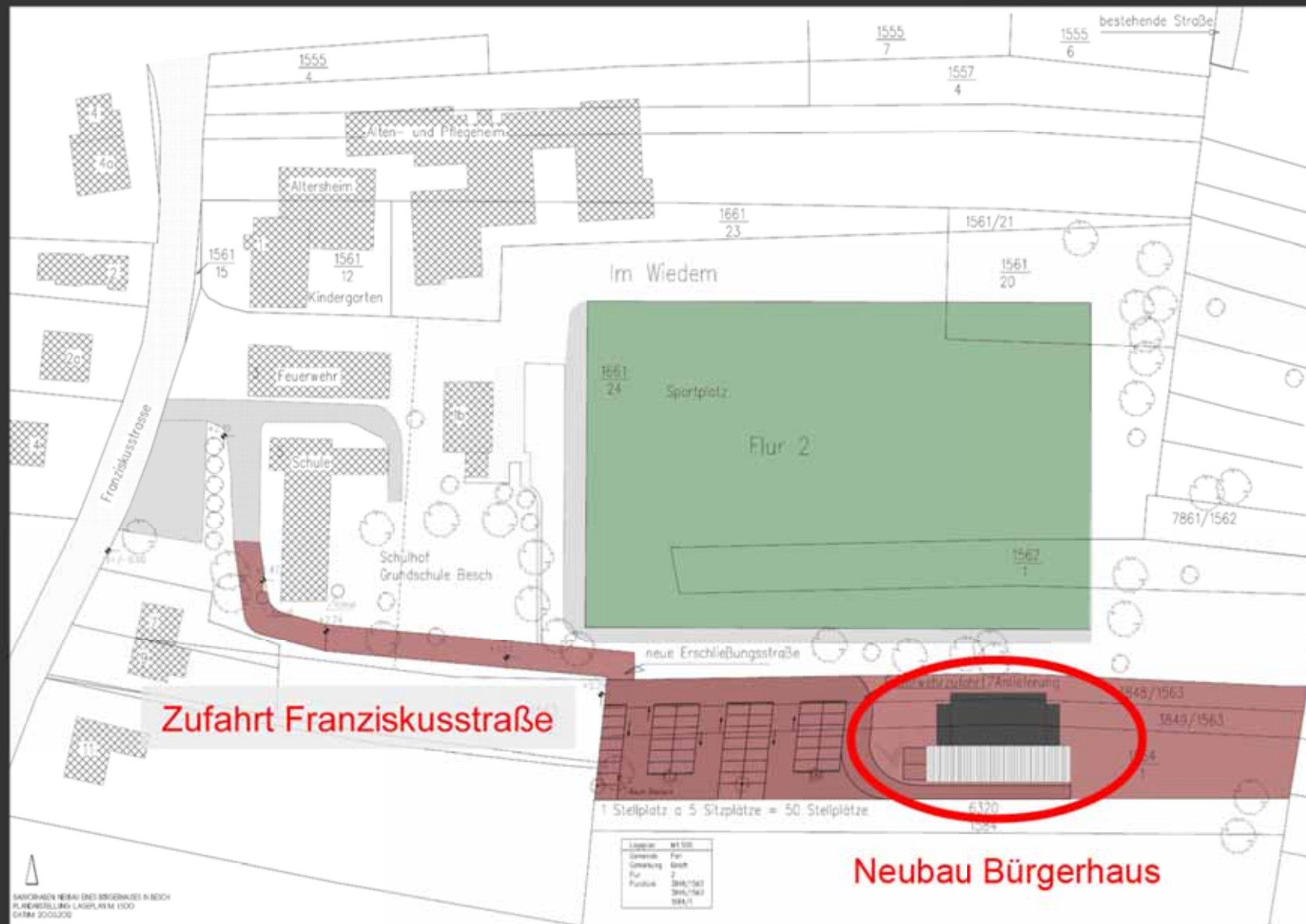
# Neubaus des Bürgerhaus Besch

## Lageplan Variante I





## Lageplan Variante II



# Neubaus des Bürgerhaus Besch

## Ansicht Eingangsbereich



# Neubaus des Bürgerhaus Besch

## Grundriss Variante II



# Sanierung und Aufstockung Feuerwehrgerätehaus Besch Variante I



# Sanierung und Aufstockung Feuerwehrgerätehaus Besch Variante I

## Lageplan Variante I





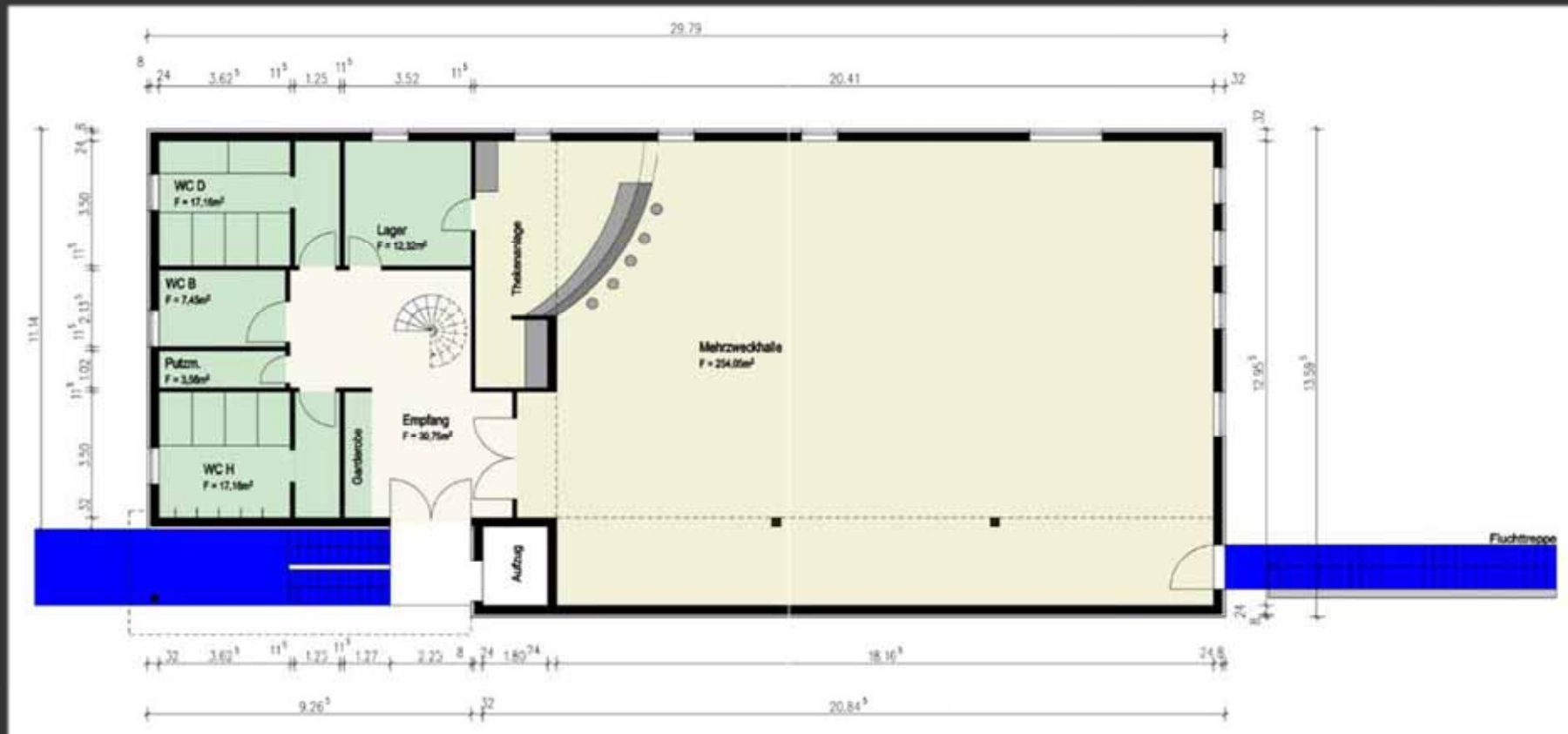
# Sanierung und Aufstockung Feuerwehrgerätehaus Besch Variante I

## Animation Variante I



# Sanierung und Aufstockung Feuerwehrgerätehaus Besch Variante I

## Grundriss OG Variante I

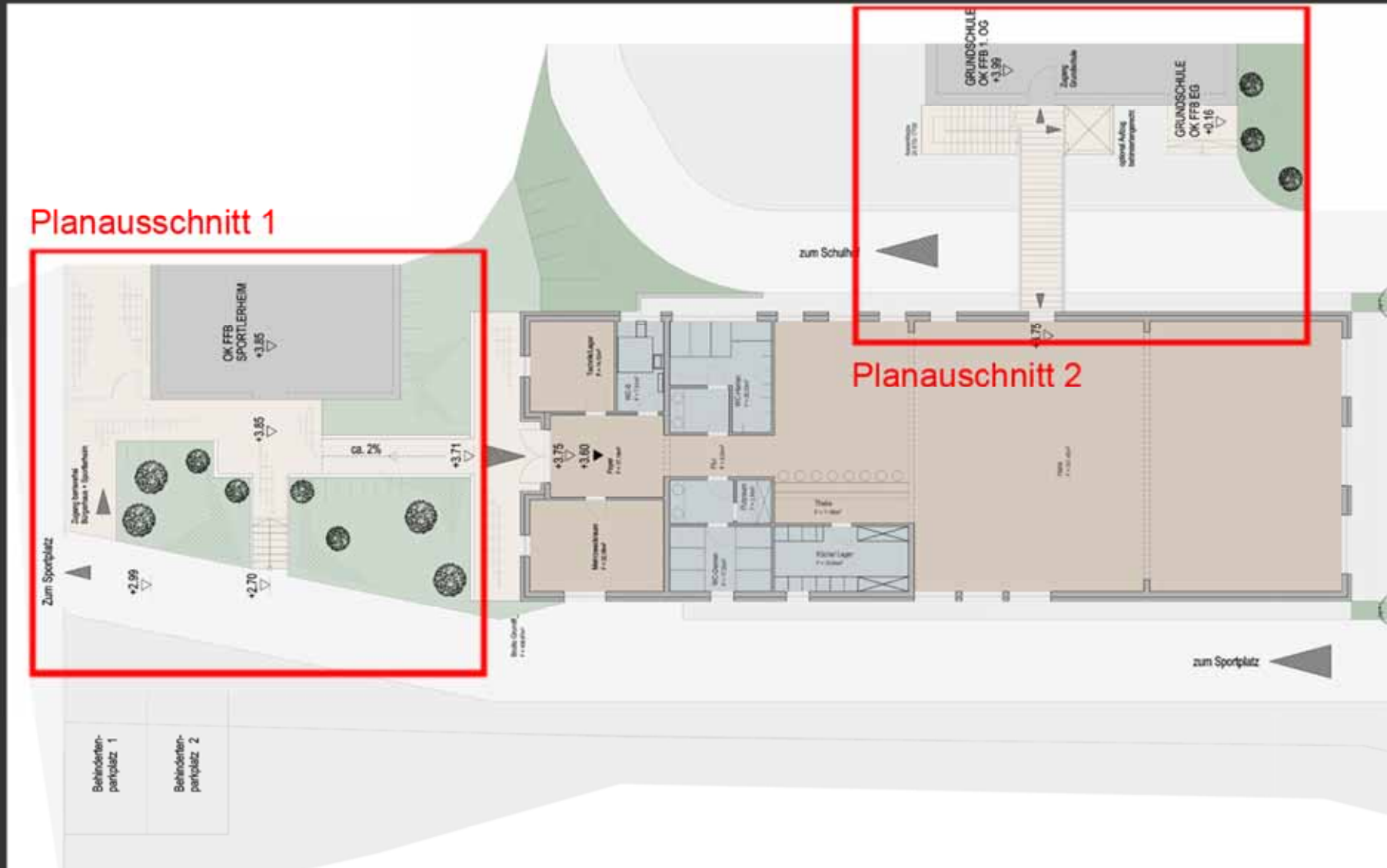


# Sanierung und Aufstockung Feuerwehrgerätehaus Besch Variante II

## Ansicht Variante II



## Grundriss Variante II



# Sanierung und Aufstockung Feuerwehrgerätehaus Besch Variante II

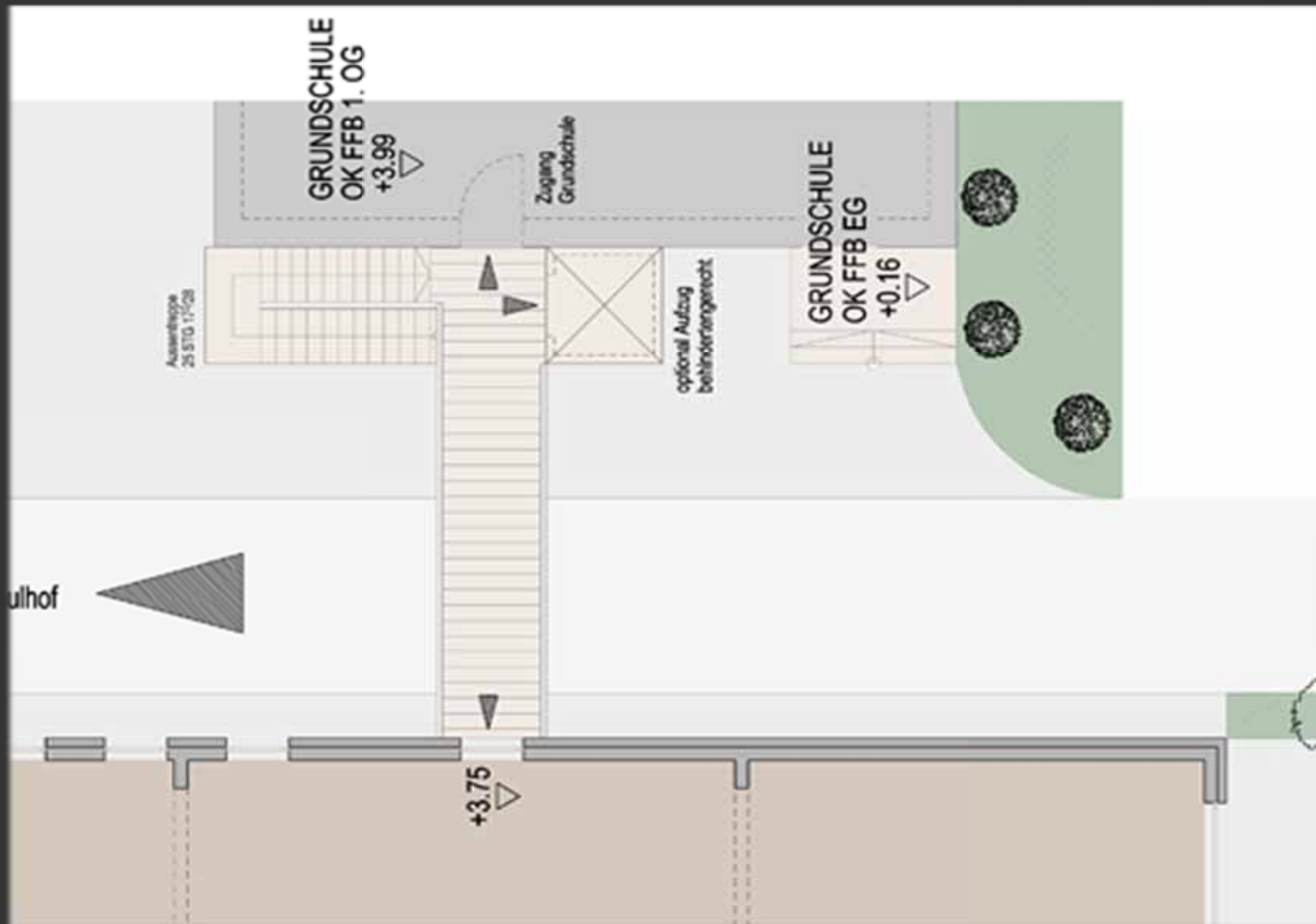
## Planausschnitt 1 barrierefreie Erschließung Bürgerhaus über Sportlerheim





# Sanierung und Aufstockung Feuerwehrgerätehaus Besch Variante II

## Planausschnitt 2 Fluchtwegsituation Bürgerhaus und Grundschule



# Kostenermittlung



## Neubau Bürgerzentrum\_Erschließung Brunnenstraße    Neubau Bürgerzentrum\_Erschließung Franziskusstraße

### Kostenzusammenstellung

Erwerb von 3 Grundstücken ca. 4050 m² [REDACTED]

Zufahrt Brunnenstraße (Baustelleneinrichtung,  
Zufahrt, Parkflächen, Pflasterarbeiten, Beleuchtung,  
Bepflanzung, Ver- /Entsorgungsleitungen ) 457.328,31€

Kostengruppe 300/400 Gebäude 452.772,75 €

Zwischensumme 990.101,06 €

Baunebenkosten ca. 15% 148.515,16 €

**Gesamtkosten 1.138.616,22 €**

Preissteigerung durch Industrie und Gewerbe vorbehalten

### Kostenzusammenstellung

Erwerb von 3 Grundstücken ca. 4050 m² [REDACTED]

Zufahrt Franziskusstraße (Baustelleneinrichtung,  
Zufahrt, Parkflächen, Pflasterarbeiten, Beleuchtung,  
Bepflanzung, Ver- / Entsorgungsleitungen) 386.544,73 €

Kostengruppe 300/400 Gebäude 452.772,75 €

Zwischensumme 919.317,48 €

Baunebenkosten ca. 15% 137.897,62 €

**Gesamtkosten 1.057.215,10 €**

Preissteigerung durch Industrie und Gewerbe vorbehalten

## Feuerwehrgerätehaus Variante I

### Kostenzusammenstellung

Abbruch bestehender Nagelplattenbinder Dach	8.000,00 €
Zusätzl. Maßnahmen Gründung	20.000,00 €
Zusätzl. Maßnahmen Erschließung	30.000,00 €
Wiederherstellen Außenanlagen EG	8.775,00 €
Außenanlagen	61.400,00 €
Kostengruppe 300/400 Gebäude	523.192,83 €
* Reparaturstau Feuerwehr nach Angabe Feuerwehr Besch	50.000,00 €
<b>Zwischensumme</b>	<b>651.367,83 €</b>
Baunebenkosten ca. 15%	97.705,17 €
<b>Gesamtkosten</b>	<b>749.073,00 €</b>

\* Summe nicht berücksichtigt

Preissteigerung durch Industrie und Gewerbe vorbehalten

## Feuerwehrgerätehaus Variante II

### Kostenzusammenstellung

Abbruch Nagelplattenbinder-Dach	8.000,00 €
Zusätzl. Maßnahmen Gründung	20.000,00 €
Zusätzl. Maßnahmen Erschließung	7.200,00 €
Wiederherstellen Außenanlagen EG	8.775,00 €
Außenanlagen	78.000,00 €
Kostengruppe 300/400 Gebäude	407.176,13 €
* Reparaturstau Feuerwehr Nach Angaben der Feuerwehr Besch	(50.000 €)
<b>Zwischensumme:</b>	<b>529.151,13 €</b>
Baunebenkosten ca. 15%	79.372,67 €
<b>Gesamtkosten</b>	<b>608.523,80 €</b>

Preissteigerung durch Industrie und Gewerbe vorbehalten

## 4. Vor- und Nachteile der einzelnen Standorte

# Bürgerhaus für Besch

## Vor- und Nachteile der einzelnen Standorte *EVENTHALLE*

### ***Vorteile***

- Freie Planbarkeit
- Behindertengerechter Zugang
- Sporthallennutzung

### ***Nachteile***

- Wesentlich teurer durch fehlende Infrastruktur (hohe Kosten Zufahrt, Wasser, Abwasser, Strom, etc.)
- Bebaubarkeit (B-Plan) muss erst noch erstellt werden.
- Zusätzliche Verteuerung, da ab 2013 neue Vorschriften greifen (Ottmar)
- Nicht direkt nutzbar durch Grundschule und Kindergarten.
- Grundstück muss noch erworben werden.

# Bürgerhaus für Besch

## Vor- und Nachteile der einzelnen Standorte **AUFSTOCKUNG**

### **Vorteile**

- Sicherung des Schulstandortes Besch
- Synergieeffekte  
Schule-Kindergarten-Altenheim
- Sofort umsetzbar
- Kostengünstigere Variante
- Schaffung eines behindertengerechten Zugangs  
zur Schule durch Aufzug für Schule / Bürgerhaus
- Option zur Schaffung eines Multifunktions-  
raumes von ca. 60 qm ohne großen  
zusätzlichen Kostenaufwand für Jugendraum.
- Raum kann als Pausenraum bei schlechtem Wetter  
genutzt werden.
- Raum kann auch als „Turnhalle“ für Schule genutzt  
werden. Qualitätsverbesserung des Schulstandortes
- Nutzung als Aula für Schule und Kindergarten  
Einschulung, Feiern
- Infrastruktur ist bereits vorhanden  
Kostenersparnis

### **Nachteile**

- Bauen im Bestand
- Grundriss ist durch Feuerwehrgerätehaus vorgegeben.

## 5. Diskussion der Besucher Bürger zu dem Bau eines Bürgerhauses

## 6. Bürgerbeteiligung über E-mail und Post

[bgmschmitt@perl-mosel.de](mailto:bgmschmitt@perl-mosel.de)

Homepage der Gemeinde  
[www.perl-mosel.de](http://www.perl-mosel.de)